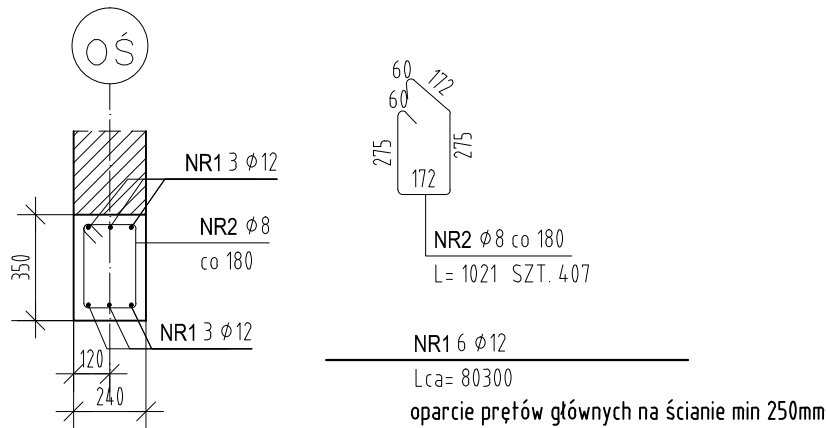


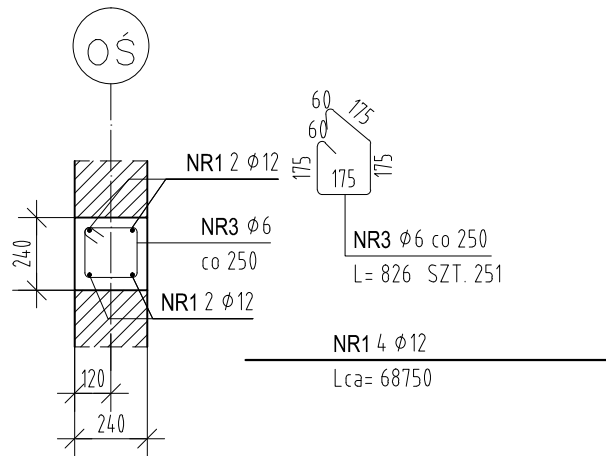
Poz. N1

Długość łączna elementu [m]: 73.0  
Naddatek na zakłady [%]: 10



Poz. W0.1

Długość łączna elementu [m]: 62.5  
Naddatek na zakłady [%]: 10



ZESTAWIENIE STALI ZBROJENIOWEJ

POZ.	NUMER PRĘTA	Ø [mm]	RODZAJ STALI	DŁUGOŚĆ [cm]	LICZBA SZTUK	DŁUGOŚĆ ŁĄCZNA [m]			UWAGI
						A-IIIIN			
						Ø6	Ø8	Ø12	
N1	1	Ø12	A-IIIIN	8030 (h)	6			481.8	Zamawiać dt. handlowe
	2	Ø8	A-IIIIN	102	407		415.14		
NL	7	Ø12	A-IIIIN	180	24			43.2	
W0.1	1	Ø12	A-IIIIN	6875 (h)	4			275	Zamawiać dt. handlowe
	3	Ø6	A-IIIIN	83	251	208.33			
DŁUGOŚĆ RAZEM [m]						208.33	415.14	800	
MASA JEDNOSTKOWA [kg/m]						0.222	0.395	0.888	
MASA [kg]						46.25	163.98	710.4	
MASA OGÓŁEM [kg]						920.63			
WYKONAĆ: x 1						920.63			

Uwaga. Wszystkie pręty są wymiarowane w osiach.  
Uwaga. Pręty z indeksem "h" zamawiać w długościach handlowych.  
Podane długości z indeksem "h" są długościami tylko do zliczeń. Proszę nie ciąć tych prętów na wymiar !!

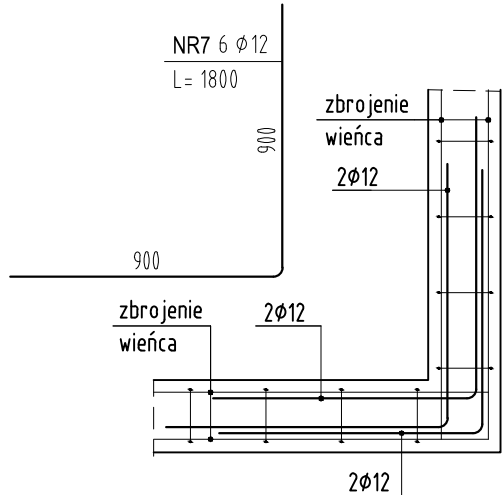
ZESTAWIENIE STALI ZBROJENIOWEJ

POZ.	NUMER PRĘTA	Ø [mm]	RODZAJ STALI	DŁUGOŚĆ [cm]	LICZBA SZTUK	DŁUGOŚĆ [m]		UWAGI
						A-IIN	Ø12	
PŁ_1	1	Ø12	A-IIN	75	4	3		
DŁUGOŚĆ RAZEM [m]						3		
MASA JEDNOSTKOWA [kg/m]						0.888		
MASA [kg]						2.66		
MASA OGÓŁEM [kg]						2.66		
WYKONAĆ: x 2						5.32		

Uwaga. Wszystkie pręty są wymiarowane w osiach.

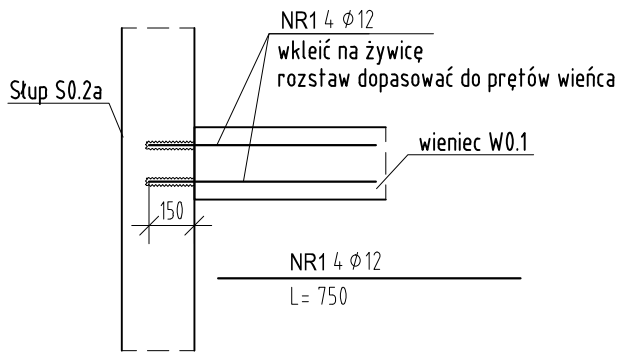
Detal zbrojenia narożników wieńcy  
TYP: NL

Wykonać x 4



Detal połączenia wieńca ze słupem S0.2a

Wykonać x2



KLASA EKSPOZYCJI XC1,  
MAKSYMALNY STOSUNEK w/c=0,65  
MINIMALNA ZAWARTOŚĆ CEMENTU 260kg/m<sup>3</sup>  
BETON C25/30  
STAL ZBROJENIOWA A-IIIN  
OTULENIE ZBROJENIA – 3cm

UWAGI :

- WSZYSTKIE ZMIANY W KONSTRUKCJI NA ETAPIE WYKONAWSTWA POWINNY BYĆ KONSULTOWANE Z PROJEKTANTEM KONSTRUKCJI
- ROZPATRYWAĆ ŁĄCZNIE Z POZOSTAŁYMI RYSUNKAMI KONSTRUKCYJNYMI
- ROZPATRYWAĆ ŁĄCZNIE Z PROJEKTEM ARCHITEKTONICZNYMI ORAZ PROJEKTAMI BRANŻOWYMI

–	2021.10.18	Dominik K.	do realizacji		
REWIZJA	DATA	AUTOR	OPIS I LOKALIZACJA ZMIAN NA RYSUNKU		
SCHEMAT:		KIERUNEK PÓŁNOCY:			
INWESTOR: Komenda Powiatowa PSP w Kłodzku		ADRES: ul. Traugutta 7, 57-300 Kłodzko			
NAZWA I ADRES OBIEKTU BUDOWLANEGO					
Budowa budynku Komendy Powiatowej Państwowej Straży Pożarnej z Jednostką Ratowniczo-Gaśniczą w Kłodzku wraz z niezbędną infrastrukturą techniczną i zagospodarowaniem terenu na działce o nr ewid. 1/10, AM-33 obręb Leszczyna, 57-300 Kłodzko					
PROJEKTOWAŁ: mgr inż. DOMINIK KOWALSKI	NR UPRAWNIEN: Uprawnienia budowlane w specjalności konstrukcyjnej do projektowania bez ograniczeń WKP/0057/P00K/04	PODPIS: 	JEDNOSTKA PROJEKTOWA:		
SPRAWOZIŁ: mgr inż. MARIUSZ MASJOŁA		PODPIS: 	A DO XXI spółka z ograniczoną odpowiedzialnością ul. Trybunalska 38, 60-325 Poznań		
OPRACOWAŁ:		PODPIS:			
BRANŻA: KONSTRUKCJA		STADIUM: PROJEKT WYKONAWCZY			
DATA: 18.10.2021r.		SKALA: 1:25			
TYTUŁ RYSUNKU: NADPROŻA, WIEŃCE PARTERU			NR RYSUNKU: PW-K-21		
PROJEKT CHRONIONY PRAWEM AUTORSKIM MOŻE SŁUŻYĆ WYŁĄCZNIE DO CELU, DLA KTÓREGO ZOSTAŁ WYKONANY. UDOŚTĘPNIANIE JAKIEJKOLWIEK CZĘŚCI PROJEKTU W JAKIEJKOLWIEK FORMIE - WYŁĄCZNIE ZA ZGODĄ AUTORÓW I AUTORSKIEJ PRACOWNI PROJEKTOWEJ "A DO XXI" ul. Trybunalska 38, 60-325 Poznań					

